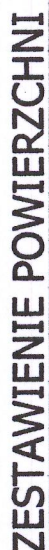
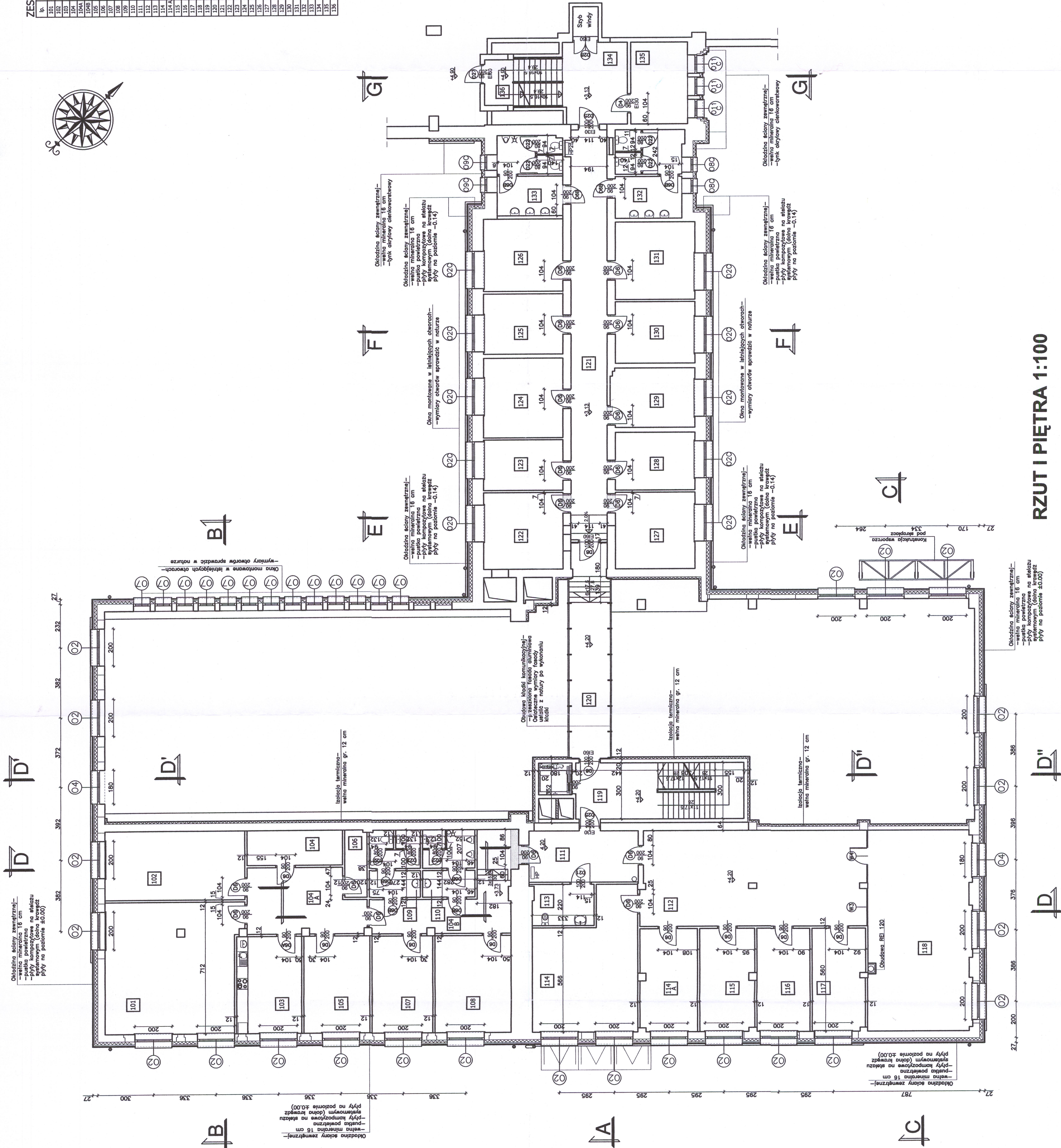
[illegible]

[illegible]

RZUT I PIĘTRA 1:100

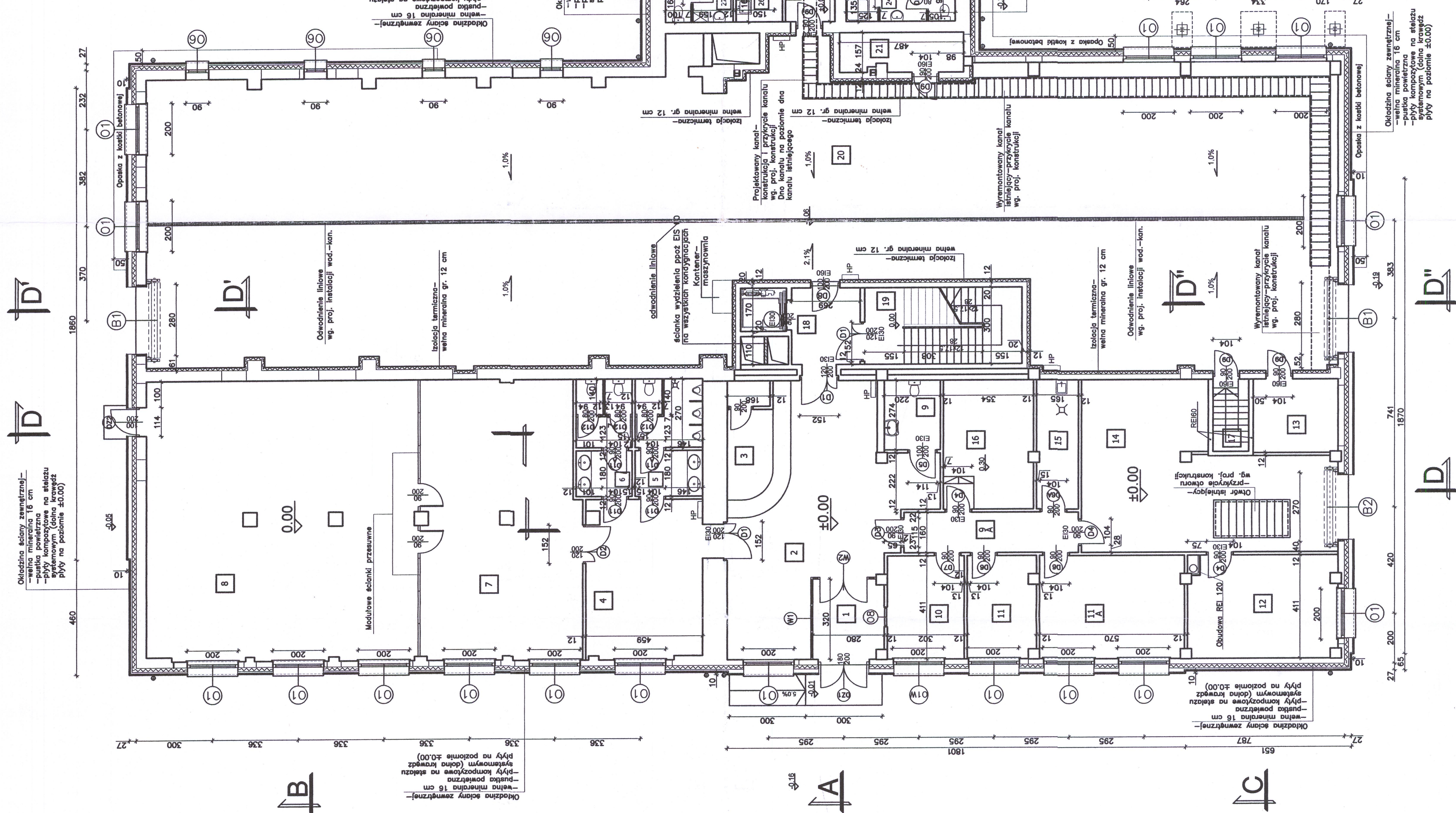
[illegible]

IP	MAYNA POMIESZCZENIA	POM. w m ²	PORZĄDKA
1	WIATROJAZ	8,76	GRES
2	HALL WĘSIOWY / POZERALNIA	56,9	GRES
3	RECEPCJA	12,70	GRES
4	SZATNIA	28,71	GRES
5	WC MĘSKI	11,92	GRES
6	WC DAMSKI	6,56	GRES
7	KUCHNIA	12,30	GRES
8	SALA KONFERENCYJNA	120,30	GRES
9	WC NP.	6,03	GRES
9a	KORYTARZ	10,97	GRES
10	POKÓJ BIUROWY	12,41	WYKŁADZINA DWUKOLORNA
11	POKÓJ BIUROWY	10,92	WYKŁADZINA DWUKOLORNA
12	POKÓJ BIUROWY	23,52	WYKŁADZINA DWUKOLORNA
13	POKÓJ BIUROWY	23,52	WYKŁADZINA DWUKOLORNA
14	POM. TECHNICZNE	9,61	GRES
15	POM. PODCIEPACZE	52,87	GRES
16	POM. PORZĄDKOWE	8,33	GRES
17	SERWISOWANIE ZAPASOWY	17,89	GRES
18	PODZIEMNIA PRACOWNIA	6,07	GRES
19	KLATKA SCHODOWA	11,70	GRES
20	KUCHNIA SPOŁOZNA	503,52	BETON UTW. POW.
21	GABL. PRACOWNICÓW	7,41	GRES
22	ROZDZIENIA ELEKTRYCZNA	31,60	GRES
23	KORYTARZ	17,77	GRES
24	PODZIEMNIA PRACOWNIA	21,16	GRES
25	KLATKA SCHODOWA	5,52	GRES
26	KLATKA SCHODOWA	47,35	GRES
27	KLATKA SCHODOWA	2,78	GRES
28	KLATKA SCHODOWA	4,41	GRES
29	KLATKA SCHODOWA	1,80	GRES
30	KLATKA SCHODOWA	31,25	GRES
30a	KUCHNIA, CATERING	71,3	GRES
31	ZYMNALNIA	31,40	GRES
32	WC MĘSKI	15,59	GRES
33	WC DAMSKI	16,04	GRES
34	KORYTARZ	19,28	GRES
35	WIATROJAZ	6,02	GRES
36	KLATKA SCHODOWA	9,04	GRES

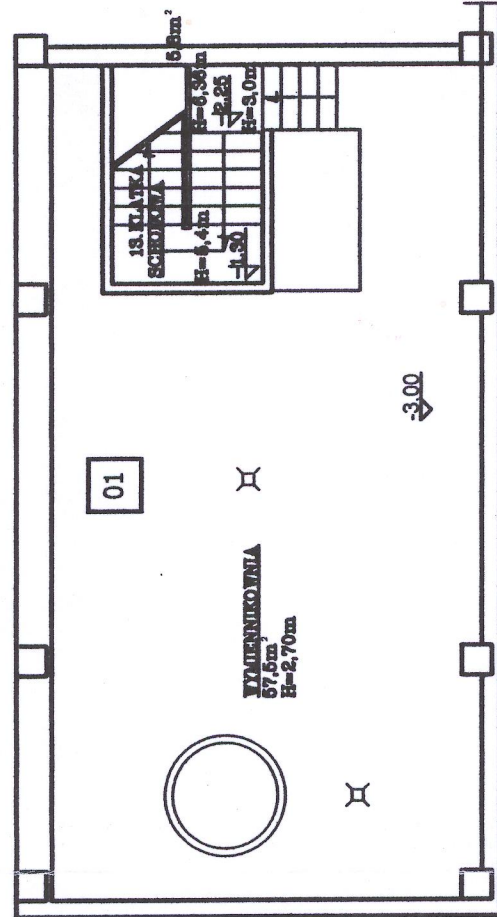
ZESTAWIENIE POWIERZCHNI PIWNICY

01	WYMIENNIKOWNIA	62.00	GRES
----	----------------	-------	------

OZNACZENIA:



RZUT PIWNICY



poziom -1 pod pomieszczeniem nr. 13

RZUT PARTERU 1:100

[illegible]

P1	1,5cm	wykładzina dywanowa
	5,5cm	szlichta betonowa zbrojona siatką
	-	folia PE
	1,0cm	styropian EPS 200
		strop istniejący

P2	2,0cm	gras na klej
	5,0cm	szlichta betonowa zbrojona siatką
	-	folia PE
	1,0cm	styropian EPS 200
		strop latwiejący

P3	2,0cm	gres na klej
	5,0cm	szlichta betonowa zbrojona siatką
	-	folia PE
	1,0cm	styropian EPS 200
		strop latwiejący

P4	2,0cm	gres na klej
	5,0cm	szlichta betonowa zbrojona siatką
	-	folia PE
	1,0cm	styropian EPS 200
		siatki istniejące
	11,0cm	wetna mineralna FASROCK-G
	1,0cm	tylnik cienkowarstwowy silikonowy

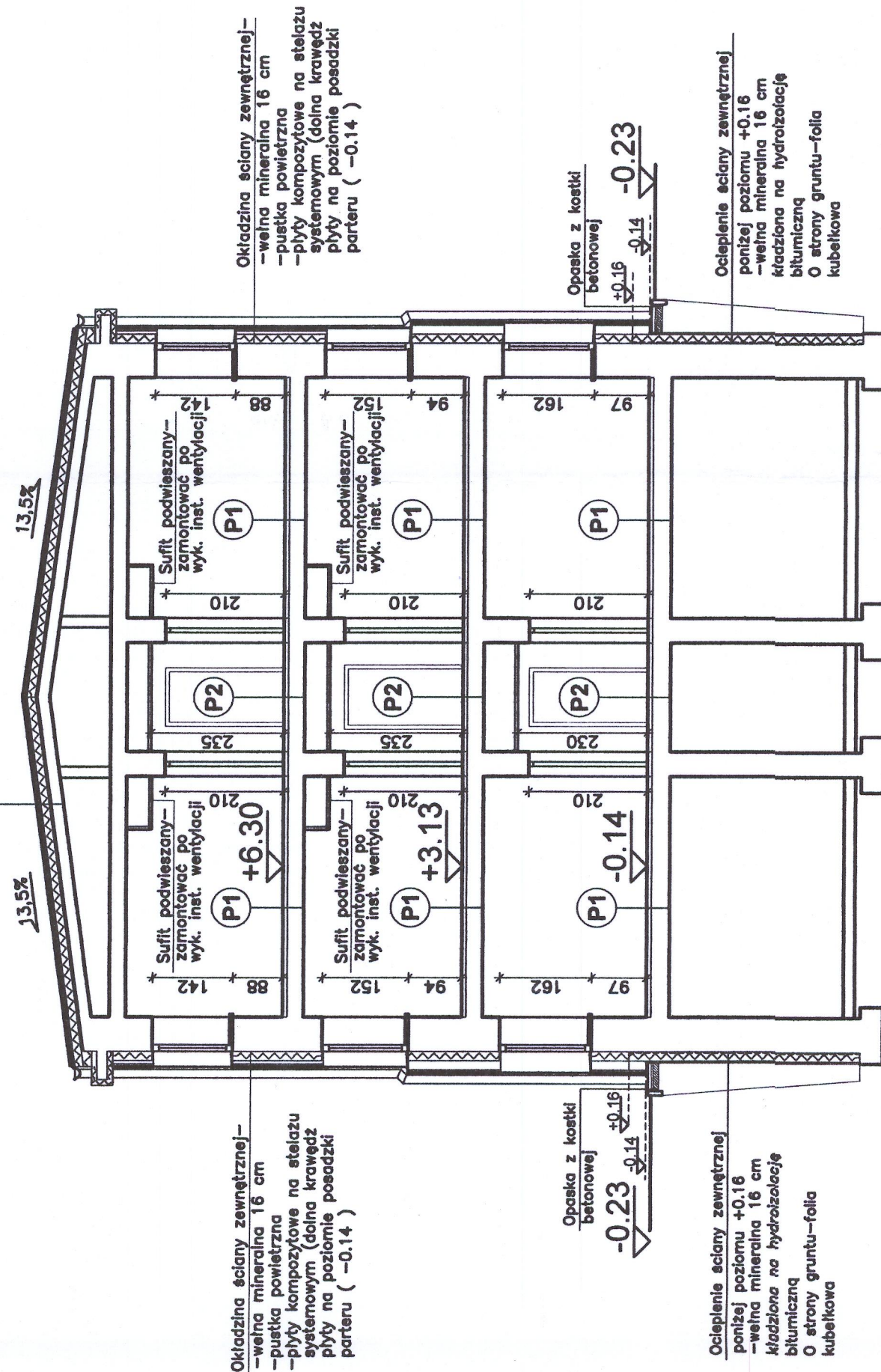
P5		
	gres na klej	2,0cm
	szalica betonowa zbrojona siatką	5,0cm
	-	-
	folia PE	-
	styropian EPS 200	8,0cm
	beton B 15	10,0cm
	Izol, przeciwwilgociowa - 2xpała zgrzewana	1,0cm
	chudy beton	10,0cm
plasek zabezpieczany na mokro	30,0cm	

P6	1-17,5cm	epoksydowa posadzka przemysłowa
	8,0cm	plyta żelbetowa ze spadkami
	1,0cm	izotoplan EPS 200
		izol.przechwiligodowa - 2xpapa zgrzewana
	10,0cm	chudy beton
	30,0cm	piasek zagęszczany na mokro

P7	2,0cm	gres na klej
	5,0cm	podkład betonowy zbrojona siatką
	5,0cm	styrodur
		plyta żelbetowa wg. projektu konstrukcji

D1	pa	pa	izo	izo	foli	ce	ph
			5.0cm	5.0cm		2.0cm	

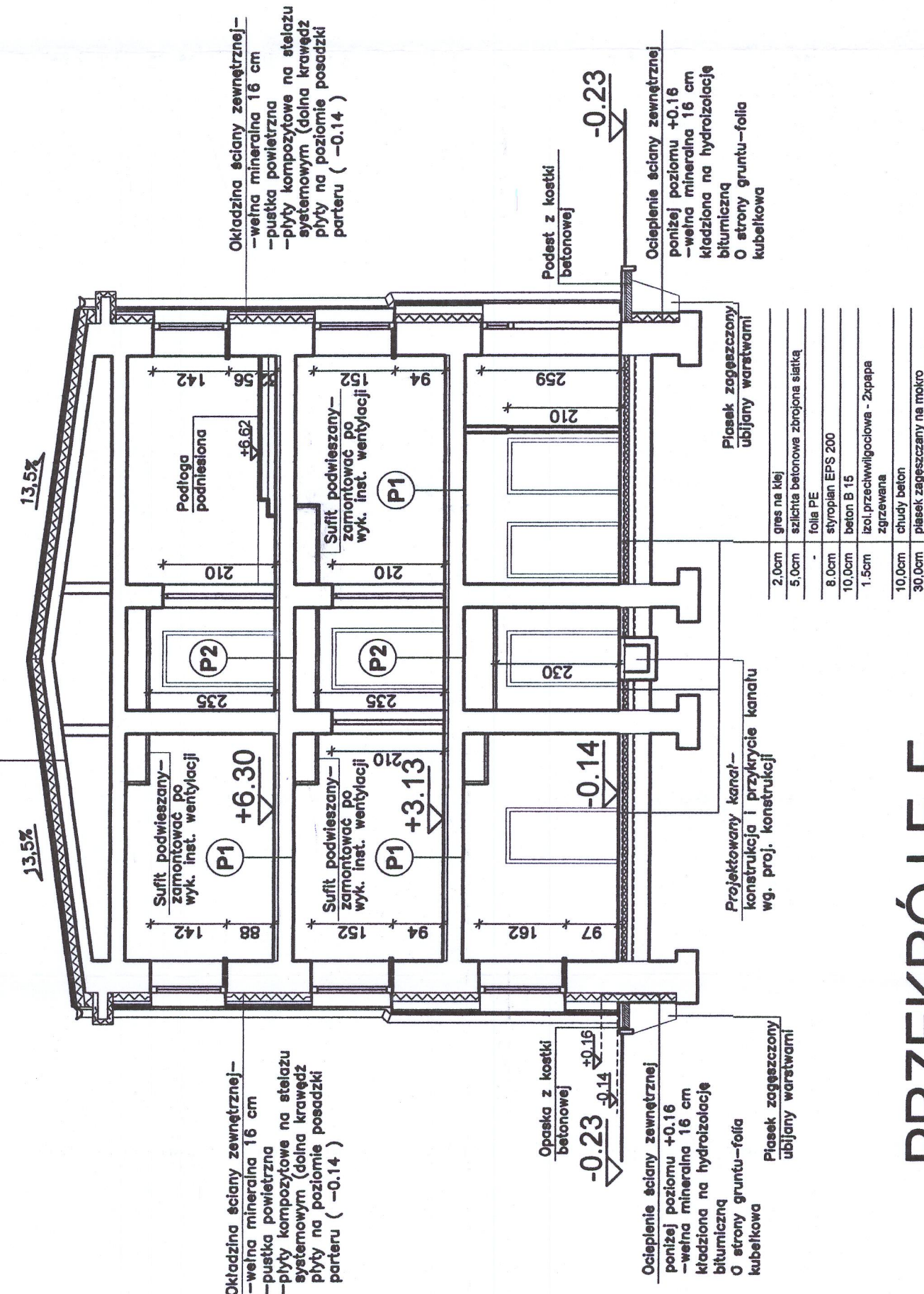
D1		papa nawierzchniowa	
		papa podkładowa	
	0,0m	izolacja termiczna - wełna mineralna typu hardROCK MAX	
	0,50m	izolacja termiczna - wełna mineralna typu MONROCK MAX	
		folia parobochronna	
		cementowa warstwa wykończająca	
	2,0m	plasty stopodpadozwoje kryształowe /stielniace/	



PRZEKRÓJ F-F
1:100

D1		pap
		pap
	.0cm	izo
	5.0cm	izo
		foli
	2.0cm	cen


D1	papa nawierzchniowa	
	papa podkładowa	
	izolacja termiczna - wełna mineralna typu hardrock MAX	2,0cm
	izolacja termiczna - wełna mineralna typu MONROCK MAX	5,0cm
	folia parobloczająca	
	cementowa warstwa wykończająca	2,0cm



PRZEKRÓJ E-E
1:100

Zmiana nr:	Data:	Treść zmiany:	Pojęcie:
------------	-------	---------------	----------

© ELEKTROPROJEKT, ALL RIGHTS RESERVED



Elektroprojekt® S.A.
Oddział w Lublinie

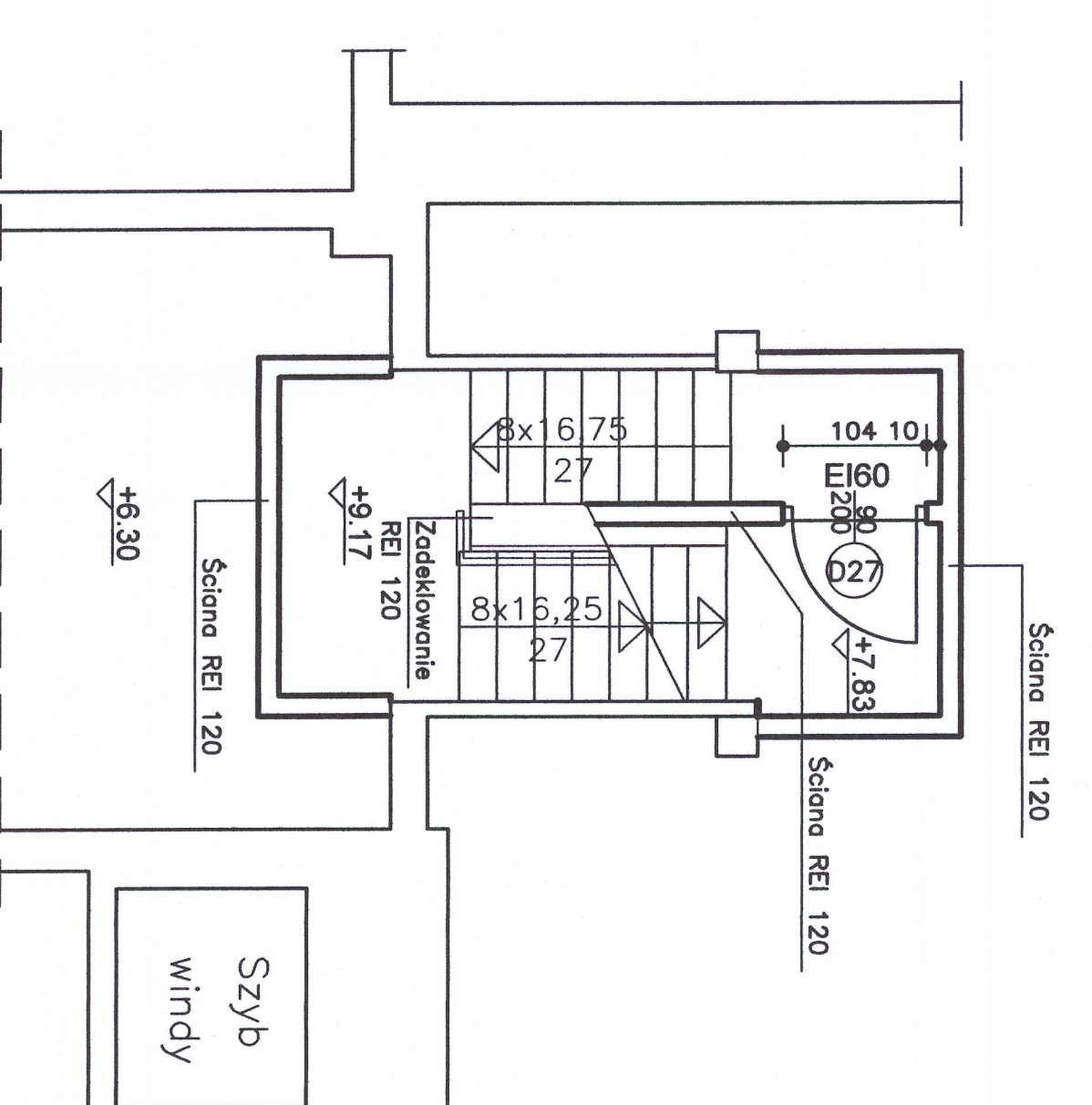
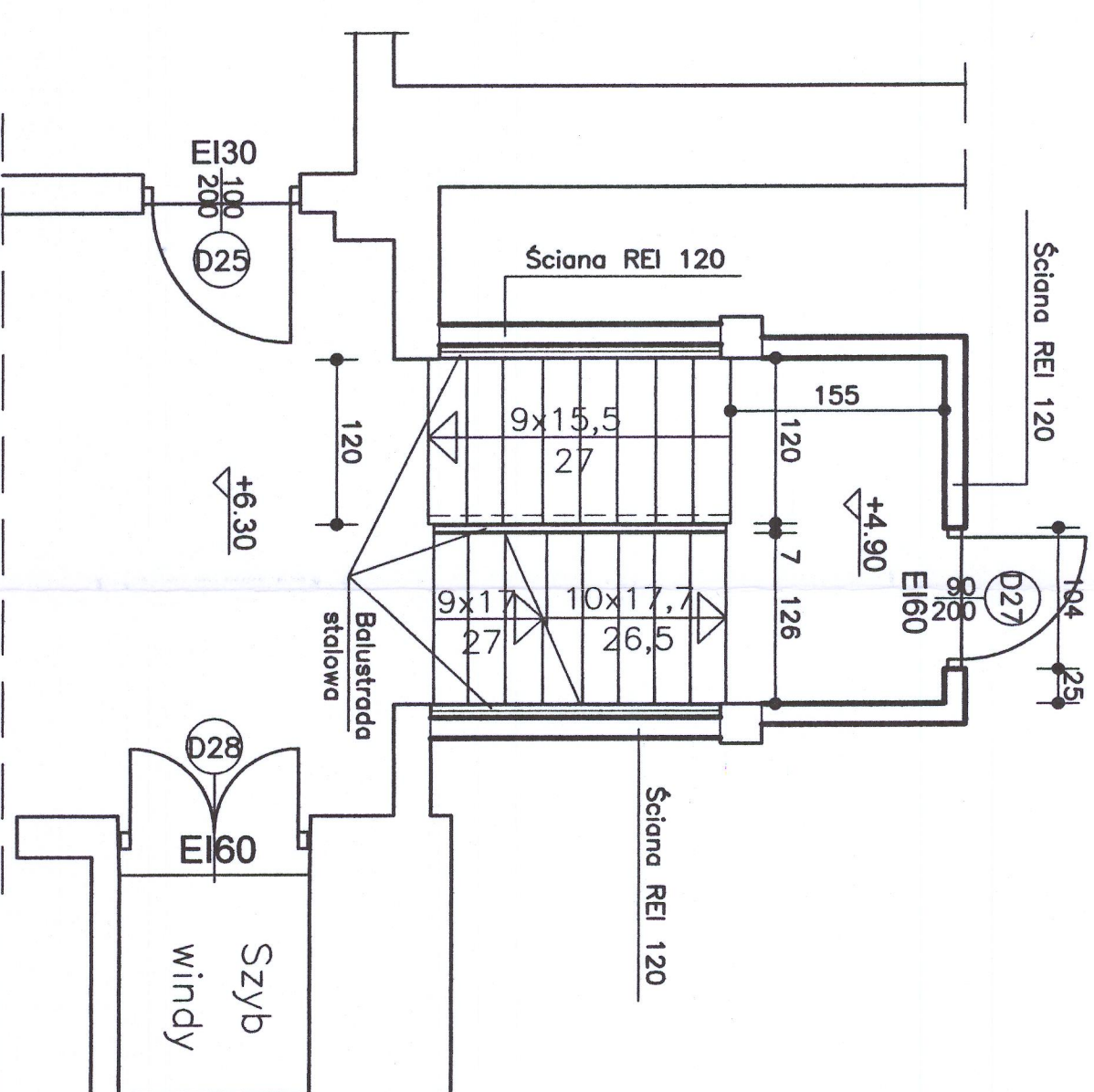
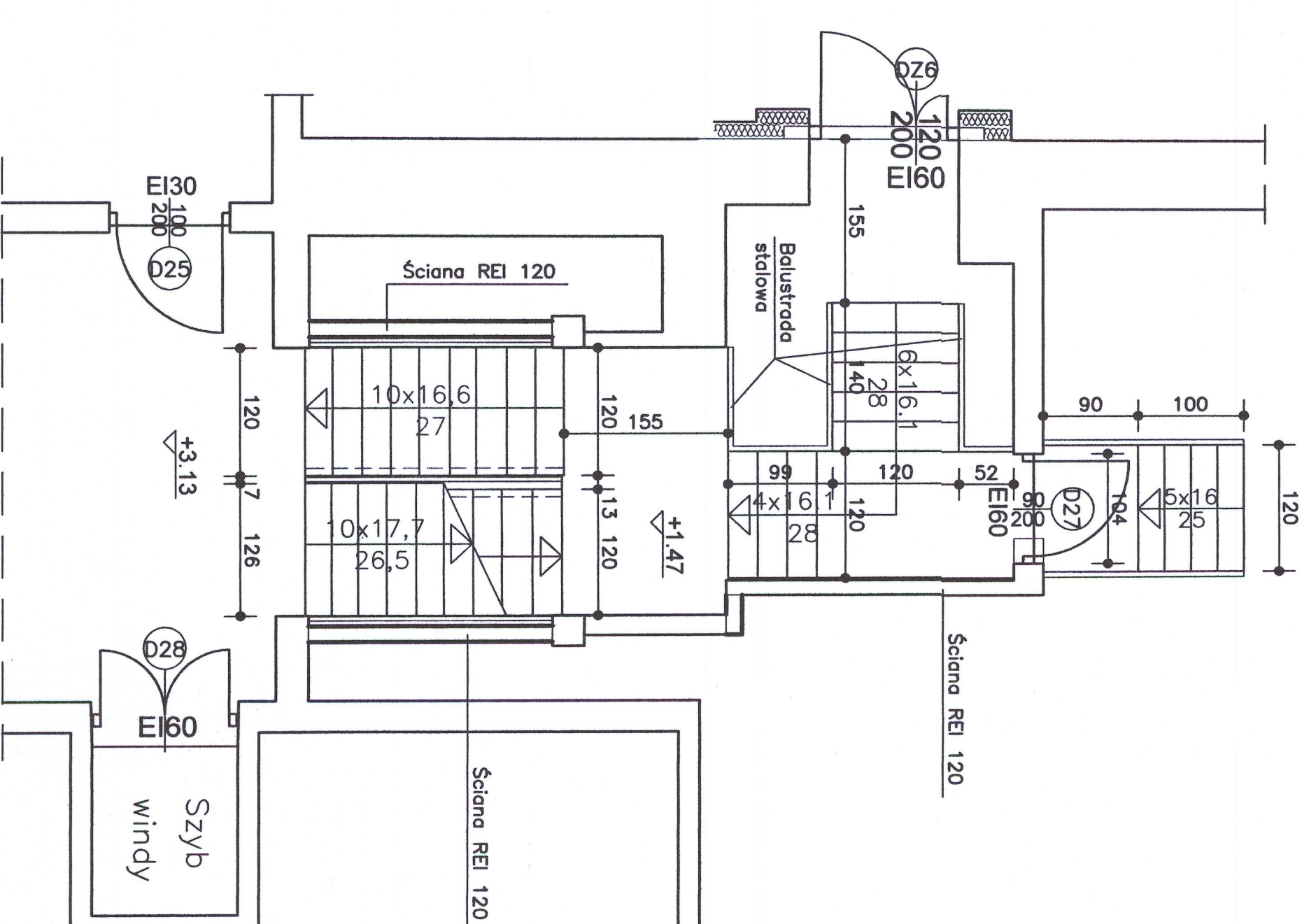
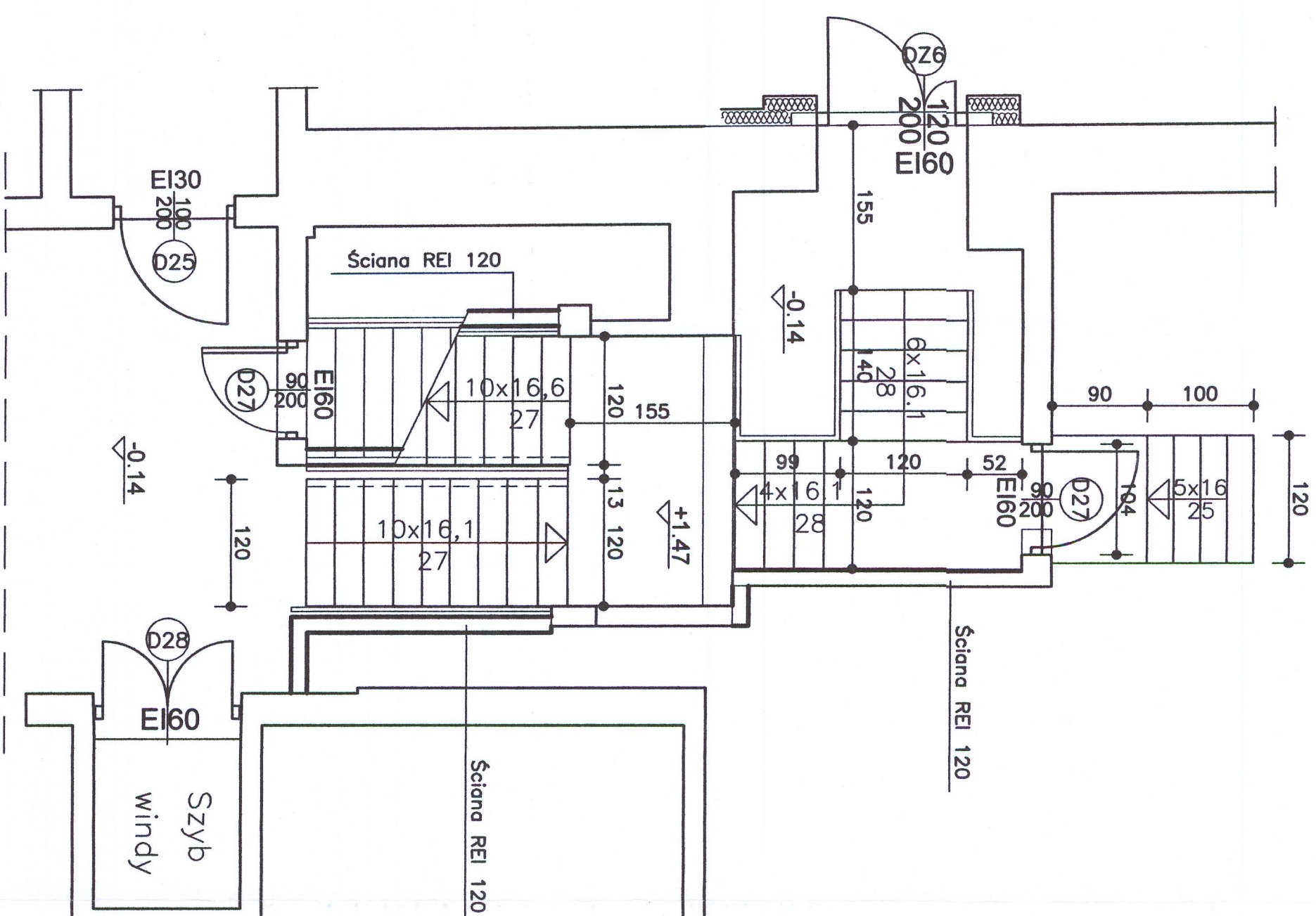
Elektron Projekt S.A.
20-047 Lublin, ul Dąbrowska 4
tel 81-744 00 1; fax 81-744 19 46
lublin@elektroprojekt.pl
www.elektroprojekt.pl

Projekt Wykonawczy				Architektura	
Nazwa projektu:	Zamówca / Inwestor:	Specjalność:	Nazwa uprawnienia:	Projektant:	Pracownik:
Projektant:	Jolanta Wrozek-Kossowska	architektoniczna	125/LBOK/2014	[Podpis]	
Projektant:					
Opis obiektu:	Grzegorz Wójcik			[Podpis]	
Opis obiektu:	Zofia Cieślak	architektoniczna	805/LB/78		
Nr umowy:	EP9 - 2252/PW/2017	Datum:	1	03.2017	

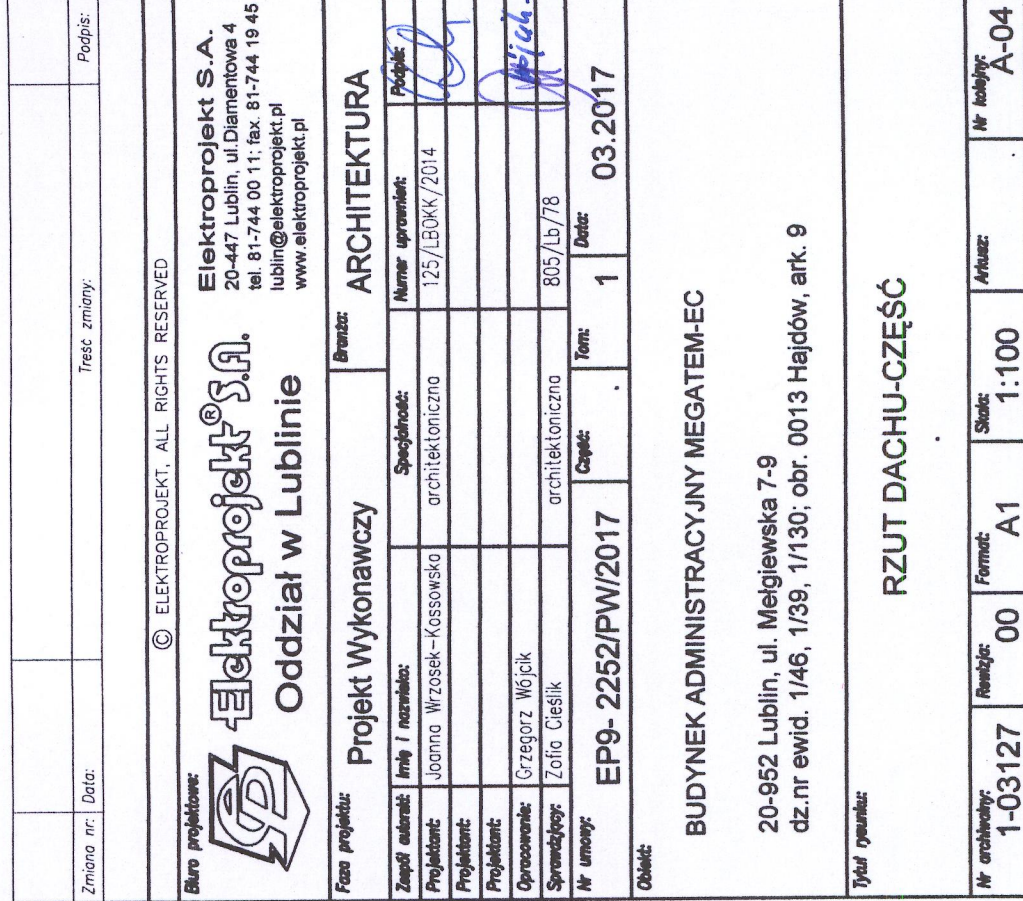
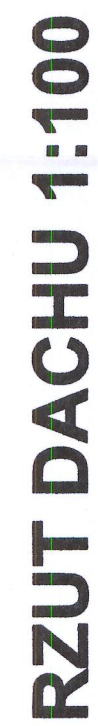
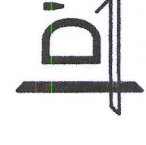
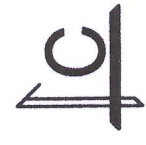
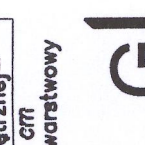
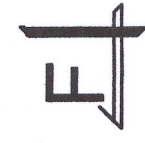
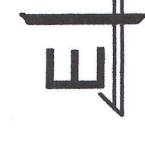
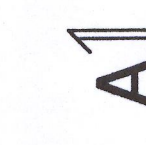
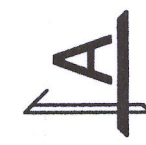
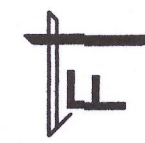
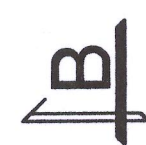
BUDYNEK ADMINISTRACYJNY MEGATEM-EC

20-952 Lublin, ul. Mełgiewska 7-9
dz. nr ewid. 1/46, 1/39, 1/130; obr. 0013 Hajdów, ark. 9

PRZEKROJE E-E I F-F



Zmiana nr / Data:		Typ umowy:		Podpis:	
© ELECTROPROJEKT, ALL RIGHTS RESERVED Branża projektowa: Elektroprojekt S.A. Oddział w Lublinie 20-447 Lublin, ul. Dąbrowska 4 tel. 81-744 00 11; fax. 81-744 18 48 lublin@elektroprojekt.pl www.elektroprojekt.pl					
Nazwa projektu:		Projekt Wykonawczy		Architektura	
Zagadnienie / Temat / Nazwa:		Specyfikacja:		Numer uprawnień:	
Projektant:		architekt/inżynier		125/BBKX/2014	
Projektant:					
Specyfikacja:					
Opis przedmiotu:		Zręgorz Wójska			
Specyfikacja:		Zob. Opisak			
Nr umowy:		architekt/inżynier		805/Lb/78	
Data:		Czytelny:		Data:	
EPg- 2252/PW/2017		1		03.2017	
BUDYNEK ADMINISTRACYJNY MEGATEM-EC 20-952 Lublin, ul. Mejlajska 7-9 dz nr ewid. 1/46, 1/39, 1/130; obr. 0013 Hajdów, ark. 9					
Tytuł projektu: KLATKA SCHODOWA W CZĘŚCI "C"-RZUTY					
Nr archiwizacji:	Nazwa:	Forma:	Skala:	Wzrost:	Nr kontynuacji:
B-06/6189	00	5x/44	1:50		A-1/5



DRZWI ALUMINIOWE – PROFILOWE										D. STALOWE										D. PŁYCIKOWE													
Nazwa elementu		DRZWI ZEWNĘTRZNE, CZĘŚĆ A,B						DRZWI WEWNĘTRZNE, CZĘŚĆ A,B						DRZWI WEWNĘTRZNE, CZĘŚĆ A,B																			
Oznaczn. na rys.		DZ1		DZ2		DZ3		D1		D2		D3		D4		D7		D8		D9		D23		D6		D6A		D6B		D21		D22	
SCHEMAT																																	
Światło przejścia		S 90+80 H 200+60		90 200+60		90+80 200+40		90+30 200		90+30 200		90 200		90 200		90 200		100 200		90 200		100 200		90 200		90 200		100 200		80 200			
Kierunek otwierania		L P		L P		L P		L P		L P		L P		L P		L P		L P		L P		L P		L P		L P		L P		L P			
Ilość parter		1 -		1 -		- -		2 1 -		- 1 -		- 1 -		2 1 -		- 1 -		- 1 -		- 1 -		- 1 -		- 1 -		- 1 -		- 1 -		- 1 -			
Ilość piętro		- -		- -		- -		- -		- -		- -		- -		- -		- -		- -		- 1		- 1		- 1		- 1		- 1			
Ilość lipiętro		- -		- -		- -		- -		- -		- -		- -		- -		- -		- -		- 1		- 1		- 1		- 1		- 1			
RAZEM		1 -		1 -		1 -		2 1 -		- 1 -		- 1 -		2 1 -		- 1 -		- 1 -		- 1 -		- 1		- 1		- 1		- 1		- 1			
ILOŚĆ OGÓŁEM		1		1		1		3		1		1		3		1		2		4		3		17		2		4		1		1	
UWAGI		Skrzydło czynne z minimalnym światłem przejścia 90cm						Skrzydło czynne z minimalnym światłem przejścia 90cm						Skrzydło bezpieczne P4, satynowe, nieprzejrzyste						Klamka, zamek na klucz, podcięcie wentylacyjne lub otw. went. 0,022m², klamka, zamek na klucz, samozamykacz													
Drzwi z naswietleniem		WIDOK OD STRONY ZEWNĘTRZNEJ Stoiarka aluminiowa, profilowa, 3 zawiasy, bez progów, okucia – zamek bębnowy, regulowane. Wyposażenie – pochwyty, stopka drzwiowa uzgodniony z zamawiającym Profilie malowane proszkowo na kolor Szklennie: szkło bezpieczne P4						Stoiarka aluminiowa, profilowa, 3 zawiasy, bez progów, okucia – zamek bębnowy, regulowane. Wyposażenie – pochwyty, stopka drzwiowa uzgodniony z zamawiającym Profilie malowane proszkowo na kolor Szklennie: szkło bezpieczne P4						Drzwi stalowe płaszczowe, skrzydło wypełnione wełną mineralną klamka, zamek z kluczem, kolor dqb, laminat drewnopodobny ościeżnica stalowa regulowana kolor jak skrzydło drzwi. Szklennie: szkło bezpieczne P4						Drzwi pełne, bezprzysłogowe, ościeżnica regulowana. – płyta wiotrwa otworowa, kolor dqb – materiał wykonania– laminat drewnopodobny													
Nazwa elementu		BRAZY GARAŻOWE – ROLOWANE																															
Oznaczn. na rys.		B1					B2																										
SCHEMAT																																	
Światło przejazdu		S 280 H 310					270 262																										
ILOŚĆ		2					1																										
UWAGI:		Brama mocowana pod łazienicąjnym nadprożem. Wysokość otworu ustalić ostrożnie z natęży po wykonaniu posadzki. Wykonanie otwory nawiane o pow. sumarycznej 0,5m²																															
		Bramy rolowane, aluminiowe,																															

Nr archiwizacji:		Rozmiar:		Format:		Skala:		Arkusz:		Nr kolejny:	
8-06186		00		3xA3		1:100				A-13	

Ytuł rysunku:

ZESTAWIENIE DRZWI I BRAM- CZĘŚĆ A, B

20-952 Lublin, ul. Mełgiewska 7-9
dz.nr ewid. 1/46, 1/39, 1/130; obr. 0013 Hajdów, ark. 9

Obiekt:

BUDYNEK ADMINISTRACYJNY MEGATEM-EC

Nr umowy:		Data:		Tytuł:		Data:	
EP9- 2252/PW/2017				1		03.2017	

Obiekt:

Projekt Wykonawczy

Faza projektu:		Branża:	
Projekt wykonawczy		ARCHITEKTURA	

Załącznik nr 1:		Specyfikacja:		Numer uprzedni:		Podpis:	
Projektant:		architektoniczny		125/LBOK/2014			
Projektant:							
Opisowanie:							
Sprawdzone:		architektoniczny		805/LB/78			

Obiekt:

Projekt Wykonawczy

Załącznik nr 1:		Specyfikacja:		Numer uprzedni:		Podpis:	
Projektant:		architektoniczny		125/LBOK/2014			
Projektant:							
Opisowanie:							
Sprawdzone:		architektoniczny		805/LB/78			

Obiekt:

Projekt Wykonawczy

Załącznik nr 1:		Specyfikacja:		Numer uprzedni:		Podpis:	
Projektant:		architektoniczny		125/LBOK/2014			
Projektant:							
Opisowanie:							
Sprawdzone:		architektoniczny		805/LB/78			

Obiekt:

Projekt Wykonawczy

Załącznik nr 1:		Specyfikacja:		Numer uprzedni:		Podpis:	
Projektant:		architektoniczny		125/LBOK/2014			
Projektant:							
Opisowanie:							
Sprawdzone:		architektoniczny		805/LB/78			

Obiekt:

Projekt Wykonawczy

Załącznik nr 1:		Specyfikacja:		Numer uprzedni:		Podpis:	
Projektant:		architektoniczny		125/LBOK/2014			
Projektant:							
Opisowanie:							
Sprawdzone:		architektoniczny		805/LB/78			

Obiekt:

Projekt Wykonawczy

Załącznik nr 1:		Specyfikacja:		Numer uprzedni:		Podpis:	
Projektant:		architektoniczny		125/LBOK/2014			
Projektant:							
Opisowanie:							
Sprawdzone:		architektoniczny		805/LB/78			

Obiekt:

Projekt Wykonawczy

Załącznik nr 1:		Specyfikacja:		Numer uprzedni:		Podpis:	
Projektant:		architektoniczny		125/LBOK/2014			
Projektant:							
Opisowanie:							
Sprawdzone:		architektoniczny		805/LB/78			

Obiekt:

Projekt Wykonawczy

Załącznik nr 1:		Specyfikacja:		Numer uprzedni:		Podpis:	
Projektant:		architektoniczny		125/LBOK/2014			
Projektant:							
Opisowanie:							
Sprawdzone:		architektoniczny		805/LB/78			

Obiekt:

Projekt Wykonawczy

Załącznik nr 1:		Specyfikacja:		Numer uprzedni:		Podpis:	
Projektant:		architektoniczny		125/LBOK/2014			
Projektant:							
Opisowanie:							
Sprawdzone:		architektoniczny		805/LB/78			

Obiekt:

Projekt Wykonawczy

Załącznik nr 1:		Specyfikacja:		Numer uprzedni:		Podpis:	
Projektant:		architektoniczny		125/LBOK/2014			
Projektant:							
Opisowanie:							
Sprawdzone:		architektoniczny		805/LB/78			

Obiekt:

Projekt Wykonawczy

Załącznik nr 1:		Specyfikacja:		Numer uprzedni:		Podpis:	
Projektant:		architektoniczny		125/LBOK/2014			
Projektant:							
Opisowanie:							
Sprawdzone:		architektoniczny		805/LB/78			

Obiekt:

Projekt Wykonawczy

Załącznik nr 1:		Specyfikacja:		Numer uprzedni:		Podpis:	
Projektant:		architektoniczny		125/LBOK/2014			
Projektant:							
Opisowanie:							
Sprawdzone:		architektoniczny		805/LB/78			

Obiekt:

Projekt Wykonawczy

Załącznik nr 1:		Specyfikacja:		Numer uprzedni	
-----------------	--	---------------	--	----------------	--

1,5cm	wyściżna dywanowa
5,5cm	szcziela betonowa zbrojona siatką
-	folia PE
1,0cm	styropian EPS 200
	strop i strzypki

2,0cm	gres na kiel
5,0cm	szlachta betonowa zbrojona siatką
-	folia PE
1,0cm	styropian EPS 200
	strop istniejący

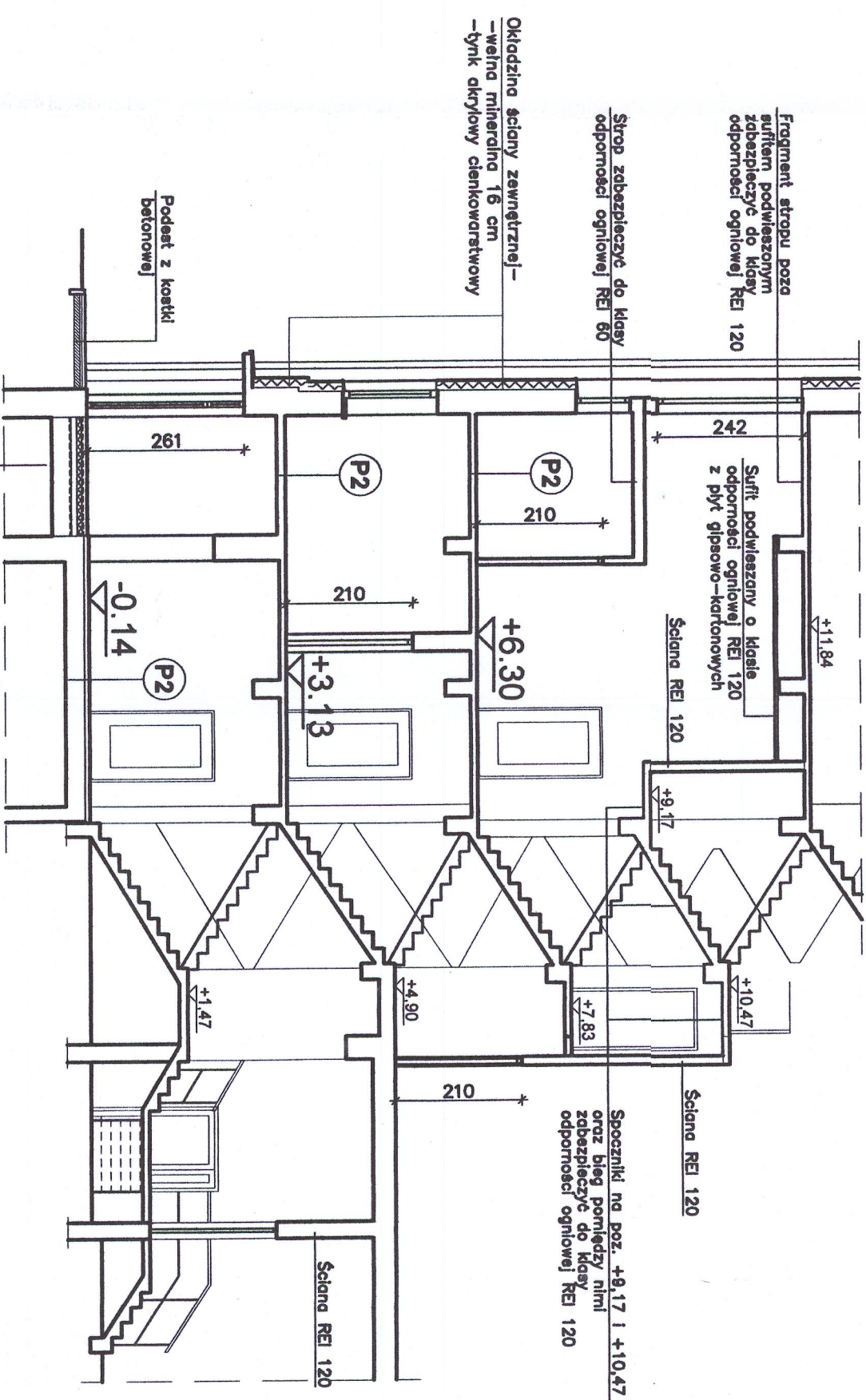
2.0cm	gres na kletj
5.0cm	azolitna betonovna zbirpna slatka
-	folia PE
1.0cm	stivoplan EPS 200
	strop istahleley

	P4
2,0cm	gres na kŕej
5,0cm	zŕiebkina betónovna zbrojená sietka
-	folia PE
1,0cm	stropopan EPS 200
	striep šialinolej
11,0cm	vlnita izieralnina PASROCK-G
1,0cm	tynk cementosťavivý silikátový

2,0cm	gras na kiel
5,0cm	szlichta betonowa zbrojona siatką
-	folia PE
8,0cm	styropian EPS 200
10,0cm	beton B 15
1,0cm	izol. przeciwwilgociowa - Zgspasa
	zgrzewana
10,0cm	czuły beton
30,0cm	planet zagęszczany na mokro

12,0-17,5cm	epoksydowa posadzka przemysłowa
8,0cm	plyta żelbetonowa ze spalkami
1,0cm	styropian EPS 200
	izol. przeciwwilgotkowa - Zapexa
10,0cm	zgrzewana
	chudy beton
30,0cm	plasek zagęszczany na mokro




	P7	
2,0cm	grys na klej	
5,0cm	poddział betonowy zbrojona siatką,	
5,0cm	słupodur	
	pyła żelbetonowa wg. projektu konstrukcyj.	



PRZEKRÓJ G-G
1:100

2,0cm	gips na klej
5,0cm	szalica betonowa zbrojona siatką
-	folia PE
8,0cm	styropian EPS 200
10,0cm	beton B 15
1,5cm	klei przeciwwilgociowa - Zxpapa
	zgrzewana
10,0cm	chudy beton
30,0cm	plasek zagęszczany na mokro

PS

Zmiana nr:	Data:	Treść zmiany:	Podpis:	
© ELEKTROPROJEKT, ALL RIGHTS RESERVED				
Budowla projektowana:  Elektroprojekt® S.A. Oddział w Lublinie		Elektroprojekt S.A. 20-447 Lublin, ul. Diamentowa 4 tel. 81-744 00 11; fax: 81-744 19 45 lublin@elektroprojekt.pl www.elektroprojekt.pl		
Faza projektu: Projekt Wykonawczy		branża: ARCHITEKTURA		
Zagłówek tabelki:	Imię i nazwisko:	Specjalność:	Numer uprawnień:	Podpis:
Projektant:	Jadonna Wtorek-Kossowski	architektoniczna	125/LBOKK/2014	
Projektor:				
Opracowanie:	Grzegorz Woźcik			
Sprawdzający:	Zofia Cieślak	architektoniczna	805/LB/78	
Nr umowy:	EP9-2252/PW/2017	Czyści:	Ilość:	Data:
			1	03.2017
Obiekt: BUDYNEK ADMINISTRACYJNY MEGATEM-EC 20-952 Lublin, ul. Melgiewska 7-9 dz.nr ewid. 1/46, 1/39, 1/130; obr. 0013 Hajdów, art. 9				
Inne dane: PRZEKRÓJ G-G				
Nr archiwizacji:	Rozmiar:	Format:	Skala:	Autorska:
8-06185	00	3xA4	1:100	
Nr wydruku: A-10				

1,5cm	wykładzina dywanowa
5,5cm	szkicłna betonowa zbrojona siatką
-	folia PE
1,0cm	styropian EPS 200
	siatka siatkowca

2,0cm	gres na tle
5,0cm	szklana dekorowa zbrojona siatka
-	folia PE
1,0cm	styropian EPS 200
	strop ismiejcy

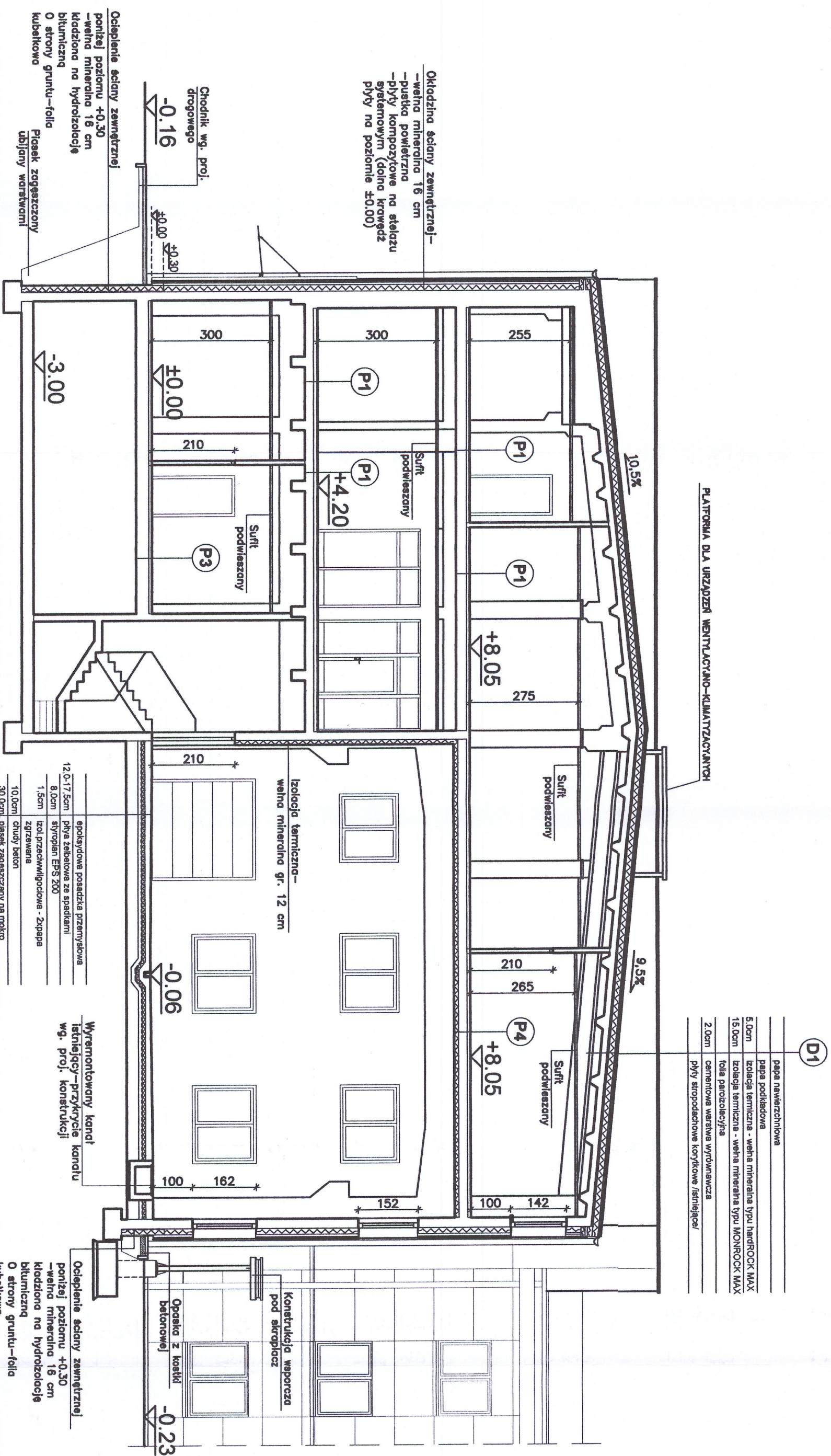
2,0cm	gres na klej
5,0cm	szlachta betonowa zbrojona siatką
-	folia PE
1,0cm	styropian EPS 200
	strop satyniocy

2,0cm	gros na klej
5,0cm	szlachta betonowa zbrojona siatką
-	folia PE
1,0cm	styropian EPS 200
	siatp iemlęjący
11,0cm	wetna mineralna FASROCK-G
1,0cm	tylna ciętkowa siłkoway silikonowy

	(PS)	
2,0cm	gres na klej	
5,0cm	szachtla betonowa zbrojona siatką	
-	folia PE	
8,0cm	tropytlan EPS 200	
10,0cm	beton B 15	
1,0cm	izol. przeciwwilgociowa - Zapaspa zagrzewana	
10,0cm	ciężki beton	
30,0cm	piasek zagęszczany na mokro	

	P6
2,0-17,5cm	epoksydowa posadzka przemysłowa
8,0cm	pyła żelbetowa ze szpikami
1,0cm	styropian EPS 200
	izol przeciwwilgociowa - Xpapa
	zgrzewana
10,0cm	chudy beton
30,0cm	piasek zagęszczany na mokro

2.Odm	gros na kije
5.Odm	podklad betonowy, zbrojona siatka
5.Odm	styrodur
	pyla zealbetowa wg projektu
	konstrukcji

[illegible]

P1	1.5cm	wykładzina dywanowa
	5.5cm	szachtla betonowa zbrojona siatką
	-	folia PE
	1.0cm	styropian EPS 200
		strop istniejący

P2	2.0cm	gras na klej
	5.0cm	szachtla betonowa zbrojona siatką
	-	folia PE
	1.0cm	styropian EPS 200
		strop istniejący

P3	2.0cm	gras na klej
	5.0cm	szachtla betonowa zbrojona siatką
	-	folia PE
	1.0cm	styropian EPS 200
		strop istniejący

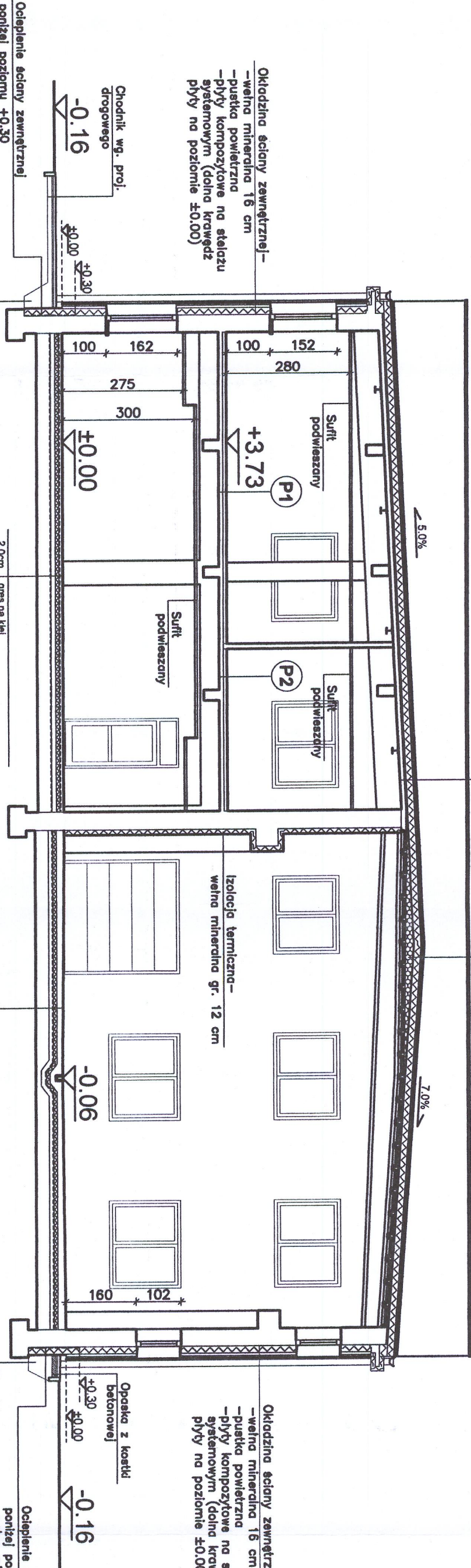
P4	2.0cm	gras na klej
	5.0cm	szachtla betonowa zbrojona siatką
	-	folia PE
	1.0cm	styropian EPS 200
		strop istniejący
	11.0cm	wetna mineralna FASROCK-G
	1.0cm	tylni ciekawostkowy silikonowy

P5	2.0cm	gras na klej
	5.0cm	szachtla betonowa zbrojona siatką
	-	folia PE
	8.0cm	styropian EPS 200
	10.0cm	beton B 15
	1.0cm	izol. przeciwwilgociowa - Zypapa
		zgrzewana
	10.0cm	chudy beton
	30.0cm	piasek zagęszczany na mokro

P6	12.0-17.5cm	epoksydowa posadzka przemysłowa
	8.0cm	piła żelbetowa ze spadkami
	1.0cm	styropian EPS 200
		izol. przeciwwilgociowa - Zypapa
		zgrzewana
	10.0cm	chudy beton
	30.0cm	piasek zagęszczany na mokro

P7	2.0cm	gras na klej
	5.0cm	podkład betonowy zbrojona siatką
	5.0cm	styrodur
		piła żelbetowa wg projektu
		konstrukcji

D1		papa nawierzchniowa
		papa podkładowa
	5.0cm	izolacja termiczna - wetna mineralna typu hardrock MAX
	15.0cm	izolacja termiczna - wetna mineralna typu MONROCK MAX
		folia parozłocząca
		wyemontowana cementowa warstwa wydmawcza/istniejąca
		piły stropodachowe korytkowe /istniejące/



PRZEKRÓJ B-B

1:100

P5	2.0cm	gras na klej
	5.0cm	szachtla betonowa zbrojona siatką
	-	folia PE
	8.0cm	styropian EPS 200
	10.0cm	beton B 15
	1.5cm	izol. przeciwwilgociowa - Zypapa
		zgrzewana
	10.0cm	chudy beton
	30.0cm	piasek zagęszczany na mokro

P6	12.0-17.5cm	epoksydowa posadzka przemysłowa
	8.0cm	piła żelbetowa ze spadkami
	1.0cm	styropian EPS 200
		izol. przeciwwilgociowa - Zypapa
		zgrzewana
	10.0cm	chudy beton
	30.0cm	piasek zagęszczany na mokro

Zmiana nr. / Data:		Tętno zmiany:		Podpis:	
© ELEKTROPROJEKT ALL RIGHTS RESERVED					
Budynek projektowany: Elektroprojekt S.A. 20-447 Lublin, ul. Dąbrowska 4 tel. 81-744 00 11; fax. 81-744 19 45 lublin@elektroprojekt.pl www.elektroprojekt.pl					
Oddział w Lublinie					
Faza projektu:		Projekt Wykonawczy		Branża: ARCHITEKTURA	
Zespół autorski:		Imię i nazwisko:		Numer uprawnień:	
Projektant:		Jadwiga Wrońska-Kossowska		125/LBK/K/2014	
Projektant:		architektoniczna			
Opis projektu:		Opis projektu:			
Sprawdził:		Zofia Cieślak		805/Lb/78	
Nr umowy:		EP9-2252/PW/2017		Czas: 1	
Data:		03.2017			
BUDYNEK ADMINISTRACYJNY MEGATEM-EC					
20-952 Lublin, ul. Mejskowska 7-9					
dz.nr ewid. 1/46, 1/39, 1/130, obr. 0013 Hajdów, ark. 9					
PRZEKRÓJ B-B					
Typ rysunku:					
Nr archiwalny: 8-06181					
Rozmiar: 00					
Format: 3xA4					
Skala: 1:100					
Materiał:					
Nr katalogowy: A-06					

	P1
1,5cm	wykładzina gipsowa
5,0cm	szcziła betonowa zbrojona siatką
-	tolia PE
1,0cm	styropian EPS 200
	strop izolujący

	P2	
2.0cm	gres na klej	
6.0cm	sztuczna betonowa zbrojona siatką	
-	tolia PE	
1.0cm	wyrobian EPS 200	
	strop i stelaż	

2,0cm	gres na klej
5,0cm	szachtla betonowe zbrojona siatką
-	folia PE
1,0cm	styropian EPS 200
	strop ścienny

P4	
2.0cm	gres na klej
5.0cm	szlachetna betonowa zbrojona siatką
-	folia PE
1.0cm	styroplan EPS 200
	strop termiczny
11.0cm	włna mineralna FASROCK-G
1.0cm	tylny cementowy szalikowy

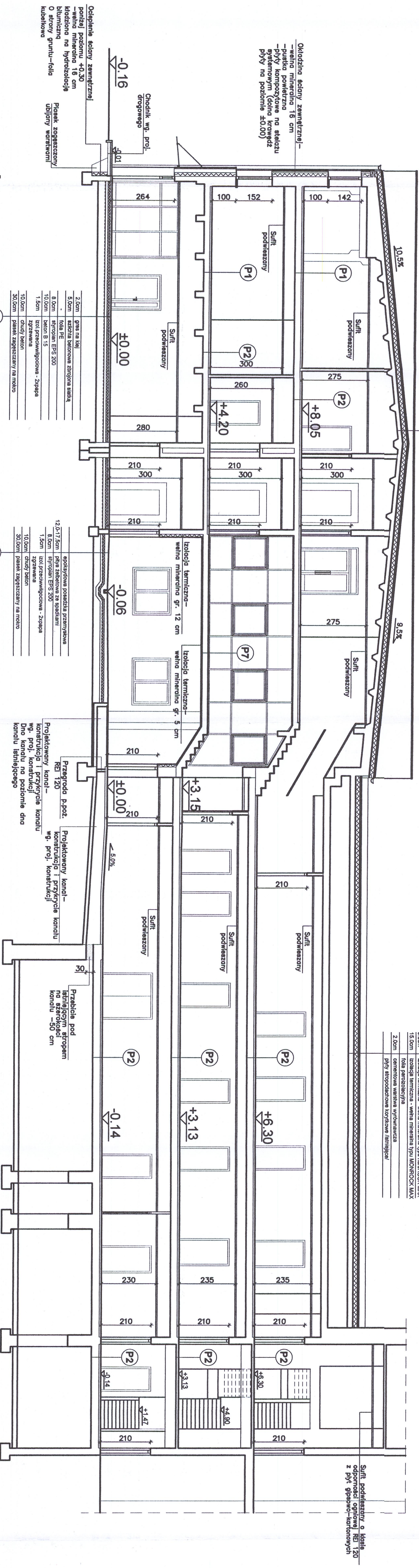
P5	
2,0cm	gras na klej
5,0cm	szalica betonowa zbrojona siatką
-	folia PE
8,0cm	styropian EPS 200
10,0cm	beton B 15
1,0cm	izol przeciwwilgociowa - Zxpapa
10,0cm	zgrzewana
30,0cm	chudy beton
	plasek zagrzewany na mokro

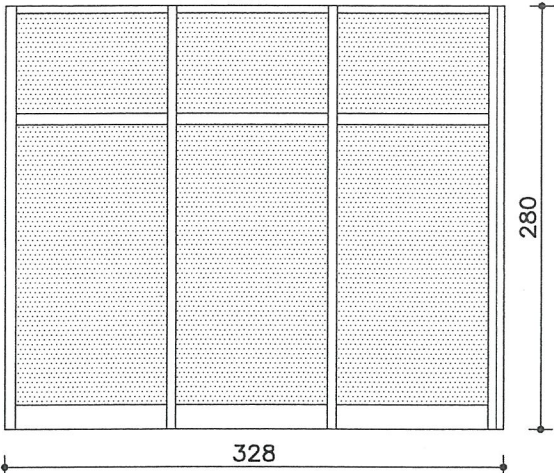
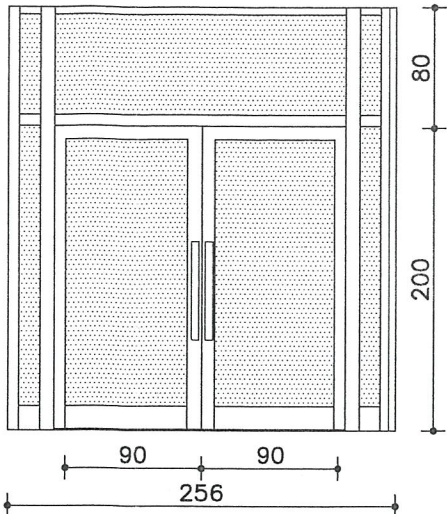
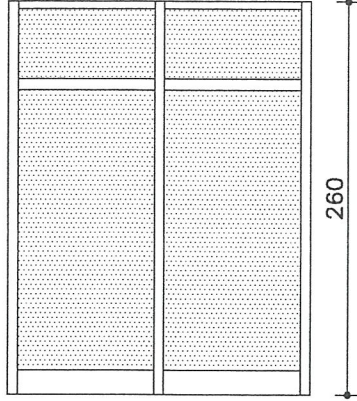
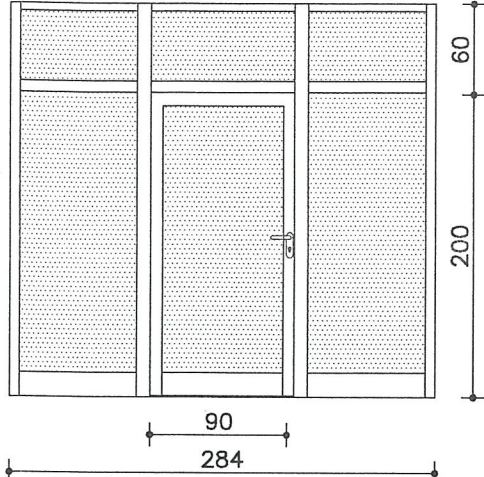
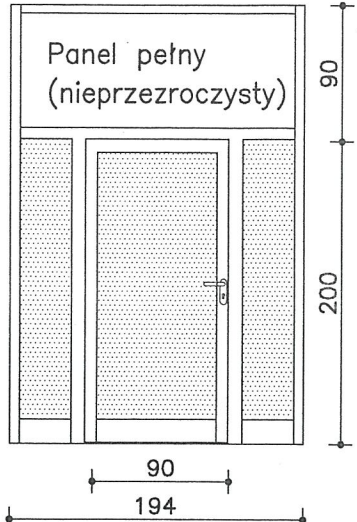
	epoksydowa posadzka przemysłowa
0-17,5cm	plyta zeliwowa ze spalkami
8,0cm	styropian EPS 200
1,0cm	izol przeciwwilgociowa - Zxpapa zgrzewana
10,0cm	ciężki beton
30,0cm	piasek zagęszczany na mokro

2,0cm	gres na klej
5,0cm	podkład betonowy zbrojona siatką
5,0cm	styrodur
	piłyta żelbetonowa wg. projektu
	konstrukcji

D1	papa nawierzchniowa
	papa podkładowa
5.0cm	izolacja termiczna - wełna mineralna typu MONROCK MAX
15.0cm	izolacja termiczna - wełna mineralna typu MONROCK MAX
	folia parozalotyczna
	wytworoplastowa szkleniowa warstwa wytrzymałościowa
	plyta otworzeniowa kryształowa / klejnicza

	PASA NAWĘZCINIOWA
	PASA PODKŁADOWA
5.0cm	Izolacja termiczna - wełna mineralna typu HANDBLOCK MAX
15.0cm	Izolacja termiczna - wełna mineralna typu MONOROCK MAX
	Folia parotekcyjna
2.0cm	Cementownia warstwą wykończoną
	Płyty izolopadające korytowa /kamieńca/

[illegible]

Nazwa elementu	CZĘŚĆ AB- WEJŚCIE GŁÓWNE DO BUDYNKU- parter		CZĘŚĆ AB- WEJŚCIE DO POM 118- I piętro		CZĘŚĆ C- KORYTARZ NA PARTERZE
Oznac. na rys.	W1	W2	W3	W4	W5
SCHEMAT					
UWAGI	<p>stolarka aluminiowa, profilowa, bez izolacji termicznej, szkło przeźroczyste, bezpieczne P4, wyposażenie drzwi- 3 zawiasy, bez progu, okucia, zamek bębnekowy, klamki z szyldem, stopka drzwiowa, regulowane. Profile malowane proszkowo na kolor uzgodniony z zamawiającym</p>				

Zmiana nr:		Data:		Treść zmiany:		Podpis:					
© ELEKTROPROJEKT, ALL RIGHTS RESERVED											
Biuro projektowe: Elektroprojekt[®] S.A. Oddział w Lublinie											
Elektroprojekt S.A. 20-447 Lublin, ul. Diamentowa 4 tel. 81-744 00 11; fax. 81-744 19 45 lublin@elektroprojekt.pl www.elektroprojekt.pl											
Faza projektu: Projekt Wykonawczy				Branża: ARCHITEKTURA							
Zespół autorski:	Imię i nazwisko:	Specjalność:	Numer uprawnień:	Podpis:							
Projektant:	Joanna Wrzosek-Kossowska	architektoniczna	125/LBOKK/2014								
Projektant:											
Projektant:											
Opracowanie:	Grzegorz Wójcik										
Sprawdzający:	Zofia Cieślak	architektoniczna	805/Lb/78								
Nr umowy:	EP9- 2252/PW/2017	Część:	1	Data:	03.2017						
Obiekt: BUDYNEK ADMINISTRACYJNY MEGATEM-EC 20-952 Lublin, ul. Mełgiewska 7-9 dz.nr ewid. 1/46, 1/39, 1/130; obr. 0013 Hajdów, ark. 9											
Tytuł rysunku: ZESTAWIENIE ELEMENTÓW ZABUDOWY ALUMINIOWEJ											
Nr archiwalny:	3-07416	Rewizja:	00	Format:	A3	Skala:	1:50	Arkusz:		Nr kolejny:	A-16

ZESTAWIENIE OKIEN

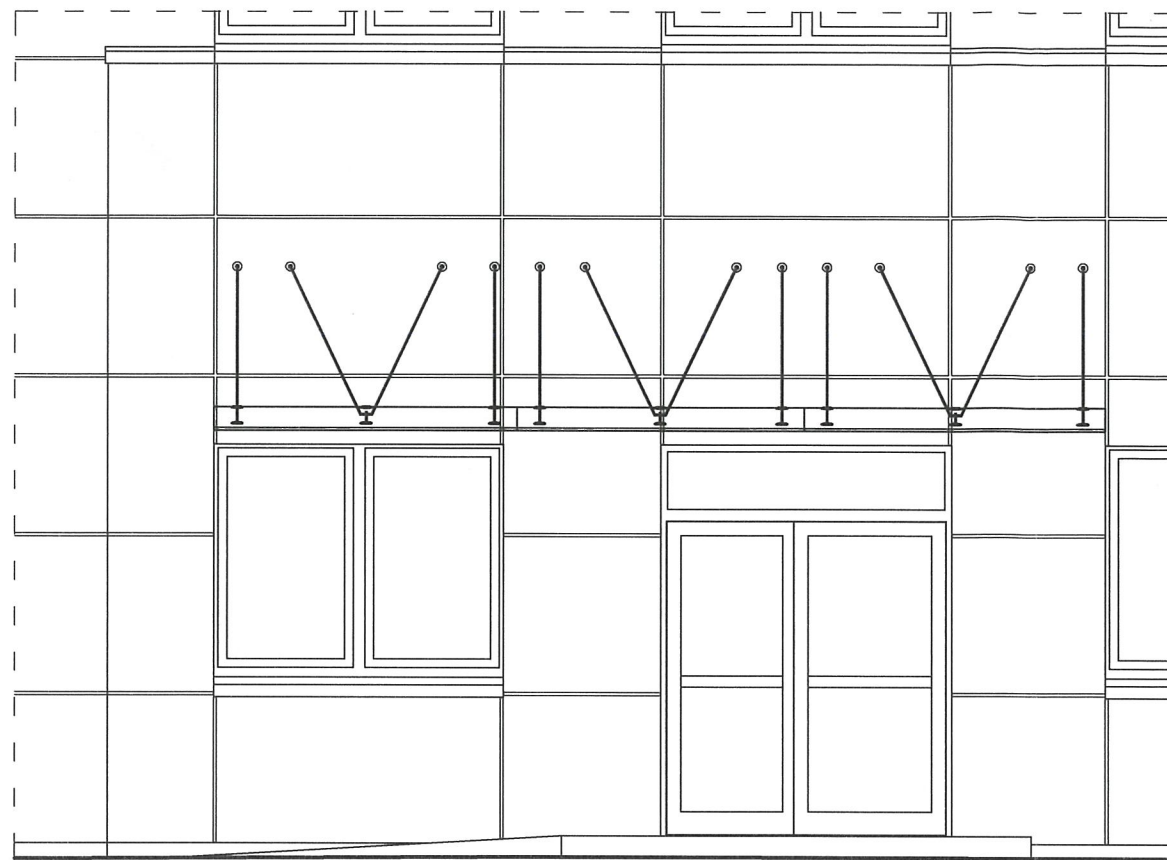
Nazwa elementu		ZEWNĘTRZNE PCV część A i B								WEWNĘTRZNE
Oznaczn. na rys.		01	01W	02	03	04	05	06	07	
SCHEMAT										
			okno antywłamaniowe				okno antywłamaniowe			Okno podawcze antywłamaniowe EI30
Zewnętrzne wymiary okna	S	2000	2000	2000	2000	1800	1800	900	900	800
	H	1620	1620	1520	1420	1520	1420	1020	1020	900
	Parter	17	1	—	—	—	—	4	—	1
Ilość szt.	I Piętro	—	—	23	—	2	—	—	13	—
	II Piętro	—	—	—	15	—	1	—	—	—
Ilość ogółem	szt.	17	1	23	15	2	1	4	13	1
UWAGI										
		Okna montowane w istniejących otworach— —wymiały sprawdzić w naturze przed zamówieniem								

ZESTAWIENIE OKIEN

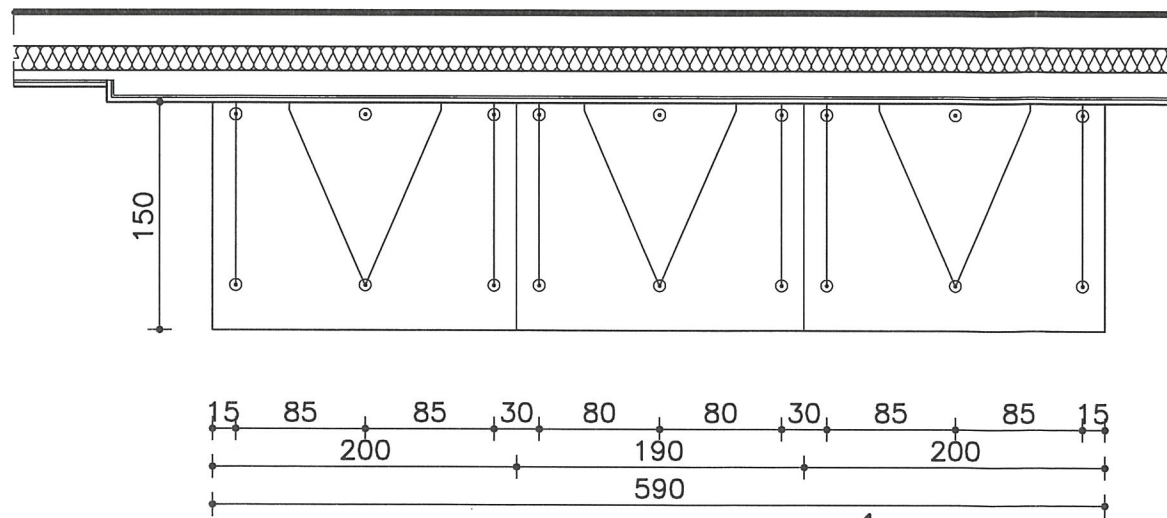
Nazwa elementu		ZEWNĘTRZNE PCV część C							
Oznaczn. na rys.		01C	02C	03C	08C	09C	010C †	011C	012C
SCHEMAT									
						EI60			
Zewnętrzne wymiary okna	S	2000	2000	2000	810	840	950	950	840
	H	1620	1520	1420	1020	1020	900	1550	2400
	Parter	9	—	—	2	2	—	—	—
Ilość szt.	I Piętro	—	10	—	2	2	—	3	—
	II Piętro	—	—	10	2	2	3	—	3
Ilość ogółem	szt.	9	10	10	6	6	3	3	3
UWAGI									
		W dolnych ramiakach okien zamontować nawiewniki okienne							
		Okna oddymiające— uchylne na zewnątrz z minimalną powierzchnią czynną oddymiania —0.90 m ²							
		Okna montowane w istniejących otworach— —wymiały sprawdzić w naturze przed zamówieniem							

Zmiana nr:	Data:	Treść zmiany:	Podpis:
© ELEKTROPROJEKT, ALL RIGHTS RESERVED			
Biuro projektowe: Elektroprojekt® S.A. Oddział w Lublinie		Elektroprojekt S.A. 20-447 Lublin, ul. Diamentowa 4 tel. 81-744 00 11; fax. 81-744 19 45 lublin@elektroprojekt.pl www.elektroprojekt.pl	
Faza projektu:		Branża:	
Projekt Wykonawczy		ARCHITEKTURA	
Zespół autorski:	Imię i nazwisko:	Specjalność:	Numer uprawnień:
Projektant:	Joanna Wrzosek-Kossowska	architektoniczna	125/LBOKK/2014
Projektant:			
Opracowanie:	Grzegorz Wójcik		
Sprawdzający:	Zofia Cieślak	architektoniczna	805/Lb/78
Nr umowy:	EP9- 2252/PW/2017	Część:	Tom: 1 Data: 03.2017
Obiekt: BUDYNEK ADMINISTRACYJNY MEGATEM-EC 20-952 Lublin, ul. Mełgiewska 7-9 dz.nr ewid. 1/46, 1/39, 1/130; obr. 0013 Hajdów, ark. 9			
Tytuł rysunku:			
ZESTAWIENIE OKIEN			
Nr archiwalny:	Rewizja:	Format:	Skala:
3-07415	00	A3	1:100
Arkusze:	Nr kolejny:		
	A-12		

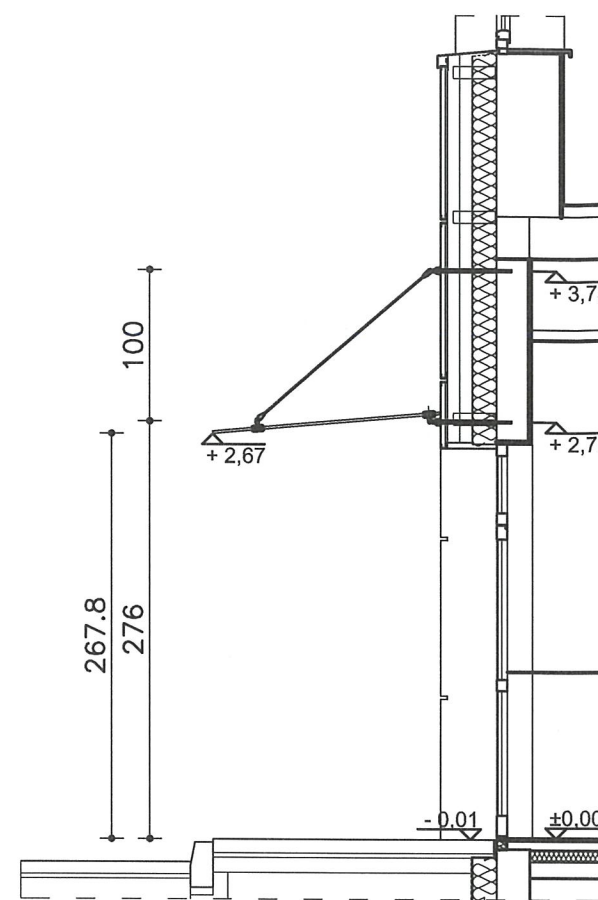
A1



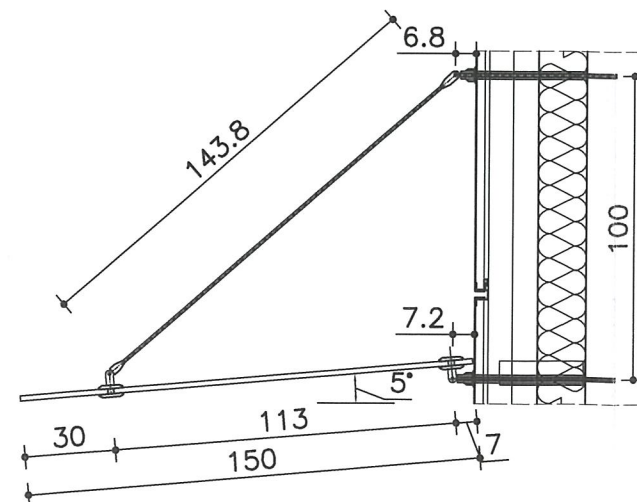
WIDOK



RZUT



PRZEKRÓJ A-A

PRZEKRÓJ A-A
SKALA 1:25

ZADASZENIE NAD WEJŚCIEM GŁÓWNYM

Zadaszenie systemowe, szklane, mocowane na
ciągnach z odciegami w układzie V. (np. firmy INOXI)
Mocowania ze stali nierdzewnej, Szkło hartowane,
laminowane (kl. 1(B)1), bezbarwne, gr. 17mm,
powierzchnia szlifowana
Montaż zgodnie z zaleceniami producenta zadaszenia.

Zmiana nr:	Data:	Treść zmiany:		Podpis:
© ELEKTROPROJEKT, ALL RIGHTS RESERVED				
Biuro projektowe:  Elektroprojekt® S.A. Oddział w Lublinie				
Faza projektu: Projekt Wykonawczy			Branża: ARCHITEKTURA	
Zespół autorski:	Imię i nazwisko:	Specjalność:	Numer uprawnień:	Podpis:
Projektant:	Joanna Wrzosek-Kossowska	architektoniczna	125/LBOKK/2014	
Projektant:				
Opracowanie:	Grzegorz Wójcik			
Sprawdzający:	Zofia Cieślak	architektoniczna	805/Lb/78	
Nr umowy:	EP9- 2252/PW/2017	Część:	Tom: 1	Data: 03.2017
Obiekt: BUDYNEK ADMINISTRACYJNY MEGATEM-EC 20-952 Lublin, ul. Mełgiewska 7-9 dz.nr ewid. 1/46, 1/39, 1/130; obr. 0013 Hajdów, ark. 9				
Tytuł rysunku: ZADASZENIE NAD WEJŚCIEM GŁÓWNYM				
Nr archiwalny:	Rewizja:	Format:	Skala:	Arkusz:
3-07379	00	A3	1:50	
				Nr kolejny: A-20

Oktładzina ściany zewnętrznej—
—wełna mineralna 16 cm
—pustka powietrzna
—płyty kompozytowe na stelażu
systemowym (dolna krawędź
płyty na poziomie ±0.00)

+0.30 / +0.16

±0.00 / -0.14

Elewacyjne płyty betonowe

Klej montażowy

Opaska z kostki
betonowej

Ocieplenie ściany zewnętrznej
poniżej poziomu +0.30
—wełna mineralna 16 cm
kładziona na hydroizolację
bitumiczną
O strony gruntu—folia
kubelkowa

DETAL COKOŁU 1:5

Ściana zewnętrzna

Poziom posadzki

±0.00 / -0.14

Zmiana nr:	Data:	Treść zmiany:	Podpis:
------------	-------	---------------	---------

© ELEKTROPROJEKT, ALL RIGHTS RESERVED

Biurowie projektowe:



Elektroprojekt[®] S.A.
Oddział w Lublinie

Elektroprojekt S.A.
20-447 Lublin, ul. Diamentowa 4
tel. 81-744 00 11; fax. 81-744 19 45
lublin@elektroprojekt.pl
www.elektroprojekt.pl

Faza projektu:	Projekt Wykonawczy			Branża:	ARCHITEKTURA	
Zespół autorski:	Imię i nazwisko:	Specjalność:	Numer uprawnień:	Podpis:		
Projektant:	Joanna Wrzosek-Kossowska	architektoniczna	125/LBOKK/2014			
Projektant:						
Opracowanie:	Grzegorz Wójcik					
Sprawdzający:	Zofia Cieślak	architektoniczna	805/Lb/78			
Nr umowy:	EP9- 2252/PW/2017		Część:	Tom:	Data:	
				1	03.2017	

Obiekt:	BUDYNEK ADMINISTRACYJNY MEGATEM-EC				
	20-952 Lublin, ul. Mełgiewska 7-9 dz.nr ewid. 1/46, 1/39, 1/130; obr. 0013 Hajdów, ark. 9				
Tytuł rysunku:	DETAL COKOŁU				
Nr archiwalny:	Rewizja:	Format:	Skala:	Arkusz:	Nr kolejny:
3-07418	00	A3	1:5		A-18